

EG4 EVO / EF4 EVO

MANUALE UTENTE FINALE



CE 0122

 **meter**[®]
Italia

Settembre 2016

Rev. 00

Le immagini del manuale sono riferite al modello EF4EVO che si differenzia dal modello EG4EVO unicamente per il logo in alto a destra.

Manuale di istruzione d'uso

ATTENZIONE! L'USO IMPROPRIO DEL SISTEMA E/O DEI RELATIVI COMPONENTI PUÒ CAUSARE DANNI A PERSONE O BENI.

Prima dell'uso leggere attentamente il presente manuale.

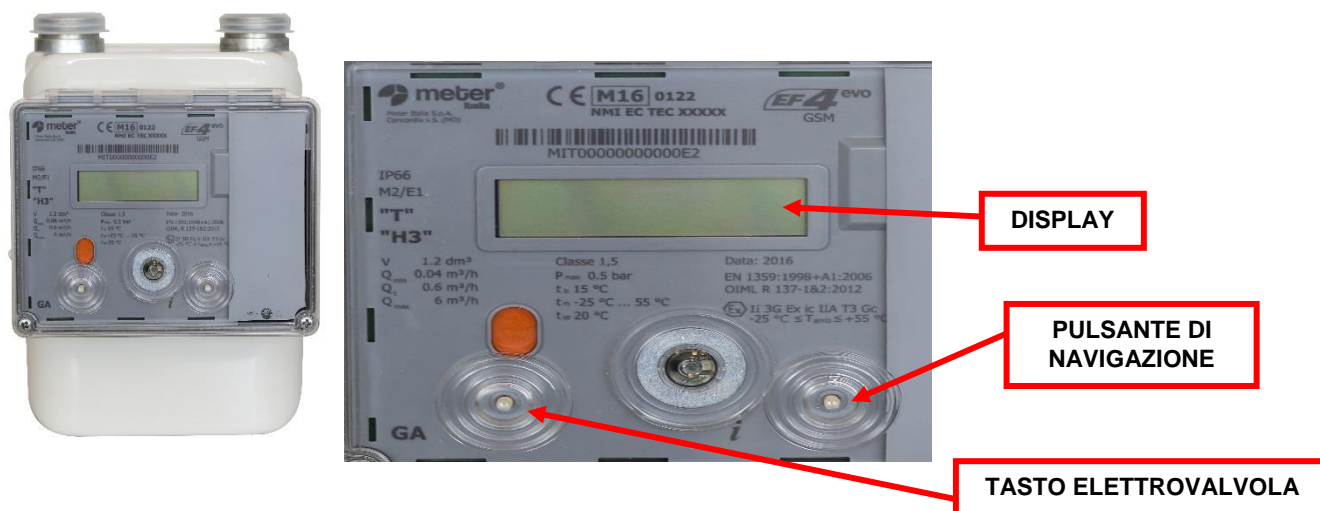
Il manuale nella sua versione completa è disponibile e scaricabile dal sito www.meteritalia.com nella sezione Informazioni per l'Utente finale.

**PER ULTERIORI INFORMAZIONI CONTATTATE IL
VOSTRO DISTRIBUTORE DI GAS**

 **meter**[®]
Italia

USO DEL CONTATORE

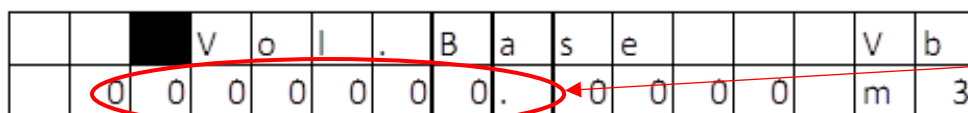
IL DISPLAY DEL DISPOSITIVO È NORMALMENTE SPENTO



LETTURA DEI CONSUMI

Leggere il contatore è semplice, basta premere il pulsante di navigazione *i* "tasto a destra" posizionato sotto il display.

Il display si accende e comparirà la scritta **"VOL.BASE Vb"** seguita, nella seconda riga, dal valore del vostro consumo attuale.



Valore da comunicare in caso di autolettura

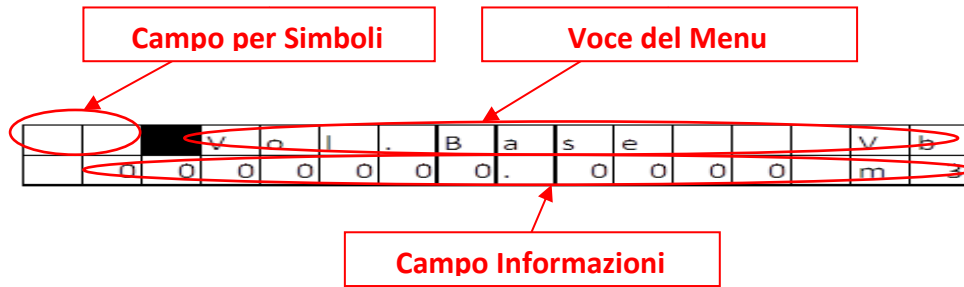
PER L'AUTOLETTURA UTILIZZARE SOLAMENTE LE CIFRE A SINISTRA DEL PUNTO

Il display oltre alla visualizzazione dei consumi, mostra, in sequenza, i principali parametri mediante ulteriore pressione del "tasto a destra" *i* di navigazione dedicato.

TASTI DA PREMERE	DATO DA VISUALIZZARE	INFORMAZIONE A DISPLAY	SIGNIFICATO DELL'INFORMAZIONE
<i>i</i> "tasto a destra" 1 VOLTA	ACCENSIONE DISPLAY- VALORE ATTUALE DEL CONSUMO GAS	VOL. BASE (VB)	Totalizzatore dei consumi di gas in m ³ .
<i>i</i> "tasto a destra" 2 VOLTE	IDENTIFICATIVO PDR	PUNTO MISURA_PDR	Visualizzazione del numero del PDR del cliente
<i>i</i> "tasto a destra" 3 VOLTE	STATO DELLA VALVOLA	SV	Stato della valvola: - APERTA - CHIUSA - ABILITATA ALLA RIAPERTURA
<i>i</i> "tasto a destra" 4 VOLTE	MESSAGGIO UTENTE	MSG PER UTENTE	Eventuale messaggio per l'utente a scorrimento automatico.

IL DISPLAY DEL DISPOSITIVO SI SPEGNE AUTOMATICAMENTE DOPO 20 SECONDI DI INATTIVITA'

SIGNIFICATO DEI SIMBOLI



SIMBOLO	LAMPEGGIO	SIGNIFICATO
!	Fisso	È presente un allarme
!	Lampeggio 1sec ON 1 sec OFF	È presente un avviso
!	Lampeggio 1 sec ON 3 sec OFF	Tutti gli allarmi e gli avvisi sono stati risolti
@	Fisso	È presente un messaggio da leggere per l'utente
@	Lampeggio	Messaggio letto dall'utente in attesa di scadenza

Il simbolo * appare solo nelle schermate "MSG PER UTENTE" con il significato di presenza messaggio da leggere e nella pagina "DIAGNOSTICA" con il significato allarmi in corso.

SICUREZZA

Ricambi

È vietata qualsiasi modifica o manomissione del misuratore. La batteria non è ricaricabile e può essere sostituita solo con modelli autorizzati dal costruttore e solo da personale autorizzato dal Distributore di Gas.

Responsabilità

Non si risponde di danni causati da inosservanza delle istruzioni presenti nel seguente manuale e da un uso improprio dell'apparecchiatura.

La lingua originale del presente manuale è l'italiano.

Installazione

Classe di accuratezza	1,5
Ambiente meccanico	M2
Ambiente elettromagnetico	E1
Temperatura di esercizio	tm -25°C...+55°C
Locale di installazione	Chiuso (Aperto solo se presente simbolo H3)

TARGHETTA IDENTIFICATIVA

Il dispositivo è facilmente identificabile tramite la marcatura apposta sulle parti frontali e sulla quale sono riportati i seguenti dati:

- Volume ciclico
- Portate Qmin (portata minima), Qt (portata transitoria) e Qmax (portata massima)
- Pressione massima di esercizio
- Temperatura ambiente di funzionamento
- Temperatura di base
- Grado di protezione IP
- Marcatura ATEX (solo nel caso in cui il contatore dovesse essere utilizzato in ambito non residenziale/domestico)
- "M xx" = marcatura metrologica supplementare (XX identifica la decade dell'anno di applicazione della marcatura supplementare)
- Numero identificativo dell'ente notificato che certifica la conformità alla direttiva MID (0122)
- Numero del certificato di approvazione del tipo
- Numero di serie e anno di produzione
- Il simbolo "T" (se presente) indica che il misuratore è testato per alte temperature ambiente
- Il simbolo "H3" (se presente) indica che il misuratore è testato per installazioni all'aperto

SIGILLI

Non danneggiare o rimuovere nessun tipo di adesivo e/o sigilli di verifica metrica. Oltre a rappresentare un reato penale, ciò comporterebbe il dover sottoporre il misuratore ad una nuova verifica metrica.

Il disegno del sigillo è rappresentato in figura:



DICHIARAZIONE DI CONFORMITÀ UE

Noi **Meter Italia S.p.A.**
Via A. Grandi, 39
41033 Concordia s/S (MO) Italia

EF4 EVO: CONTATORE G4 INTELLIGENTE CON SISTEMA DI GESTIONE E COMUNICAZIONE INTEGRATO

EG4 EVO: CONTATORE G4 INTELLIGENTE CON SISTEMA DI GESTIONE E COMUNICAZIONE INTEGRATO

Descritti in queste dichiarazioni sono conformi alle seguenti direttive:

- **Direttiva 2014/32/UE (MID) del 26 febbraio 2014** concernente gli strumenti di misura
- **Direttiva 2014/30/UE (EMC) del 26 febbraio 2014** concernente la compatibilità elettromagnetica
- **Direttiva 2014/53/UE (R&TTE) del 16 aprile 2014** in materia di conformità europea delle apparecchiature radio

EF4 EVO: Certificato CE di Esame di Tipo (Mod. B – MID) n° NMI UE TEC T10760 emesso da **NMI Certin B.V., NB n.0122**

EG4 EVO: Certificato CE di Esame di Tipo (Mod. B – MID) n° NMI UE TEC T10653 emesso da **NMI Certin B.V., NB n.0122**

Organismo notificato per sorveglianza MID/Q: NMI Certin B.V., n° 0122

In caso di uso in area classificata pericolosa, si dichiara la conformità anche alla:

- **Direttiva 2014/34/UE (ATEX) del 26 febbraio 2014 (annex VIII)** per le apparecchiature e i sistemi di protezione destinati all'uso in atmosfere potenzialmente esplosive
-

Modo di protezione: II 3G Ex ic IIA T3 Gc (- 25°C ≤ T_{amb} ≤ + 55°C)

Meter Italia S.p.A
Il Legale Rappresentante
Boris Vadnjaj Ferraresi



Tutti i diritti riservati. È vietata la riproduzione totale o parziale del presente manuale in qualsiasi forma, sia essa cartacea o informatica. Ogni suggerimento riguardo ad eventuali errori riscontrati o a possibili miglioramenti sarà particolarmente apprezzato. I prodotti sono soggetti ad un continuo controllo e miglioramento, pertanto Meter Italia S.p.A. si riserva la facoltà di modificare le informazioni contenute nel manuale senza preavviso.
Copyright 2016 © Meter Italia S.p.A.