

1 Tastiera

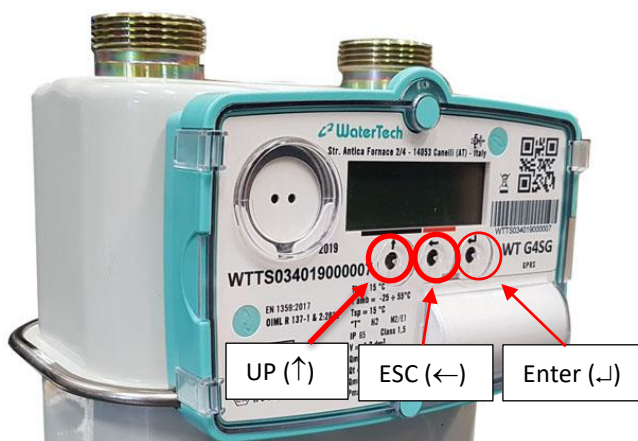


Foto quadrante contatore

WT G4xx ha una tastiera di 3 tasti:

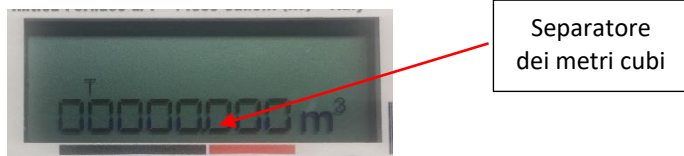
- UP (↑) permette di scorrere tra i menù/parametro successivo
- ESC (←) ritorna al menù/parametro precedente
- Enter (↵) accetta quanto sul display (entra nel menù indicato) o passa al parametro successivo

Normalmente il display è spento e viene risvegliato con la pressione del tasto Enter (↵).

All'accensione verrà visualizzato il totalizzatore nel menù principale.

La navigazione fra i menù avviene nel momento della pressione di un tasto.

2 Lettura dei totalizzatori

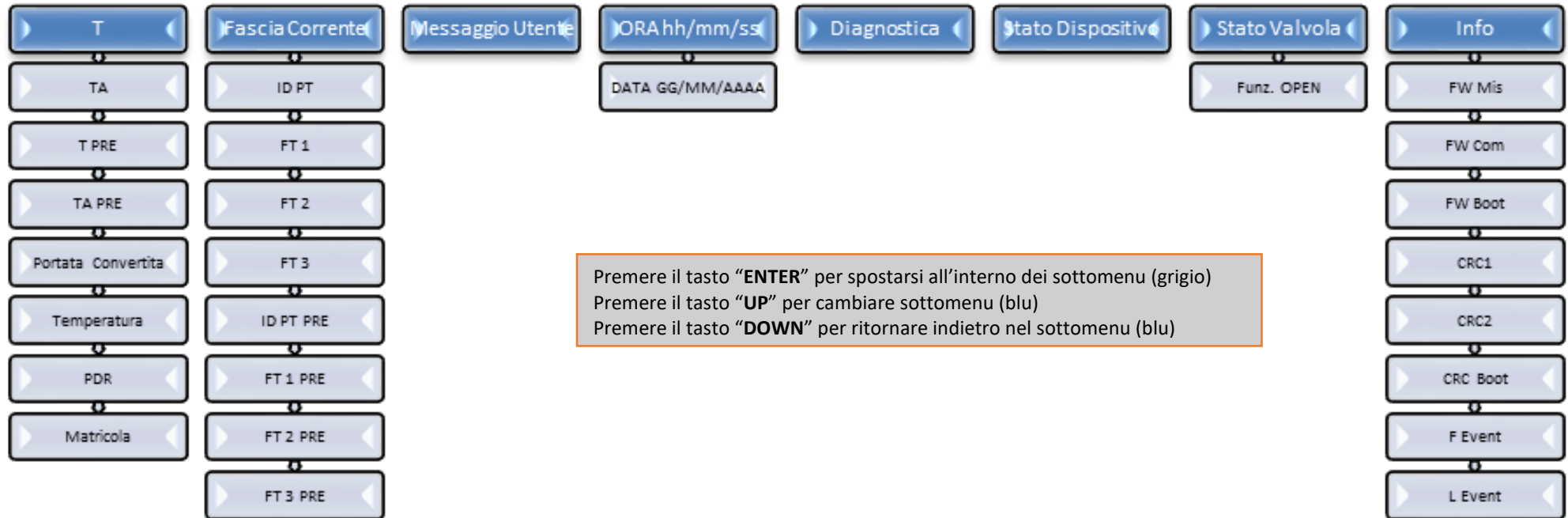


- Volume attuale: all'accensione del display compare il volume attuale
- Volume periodo precedente: con il display acceso, premendo il tasto "Enter" due volte, appare il consumo periodo precedente

Inoltre scorrendo il menu principale, con il tasto Enter, si visualizzano, in sequenza, i parametri di portata, temperatura, PDR e matricola del contatore.

3 Ulteriori funzionalità del menù

Con display spento, alla prima pressione appare il menù T. Utilizzando i tasti ENTER, UP e DOWN si può navigare all'interno del menù come da schema sotto riportato:



4 PDR

Per visualizzare il PDR premere il tasto Enter fino a quando compare la scritta PDR



5 Display

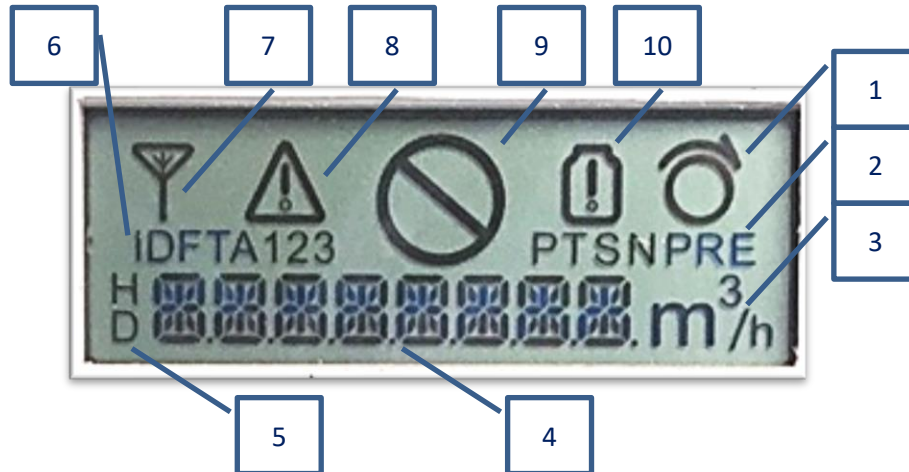


Foto Menu Principale

1. Passaggio gas
2. PTSN PRE
 - a. PT: Periodo Tariffario
 - b. SN: non utilizzato
 - c. PRE: Periodo precedente
3. Unità di misura Volume/Portata
4. Indicazione numerica 8 digit
5. H/D: Ora/Data
6. ID F TA 123
 - a. ID: identificativo PT
 - b. F 1/2/3: Fascia oraria 1/2/3
 - c. T/TA: Totalizzatore/Totalizzatore in allarme
7. Comunicazione abilitata (fissa), Scambio dati (intermittente)
8. Allarme
9. Valvola chiusa (accesa fissa), Valvola abilitata all'apertura/in movimento (intermittente)
10. Allarme basso livello batteria